

GUIDA APPLICAZIONE SMALTO SEMIPERMANENTE NAIL STORE



 *NailStore*

PRODOTTI PER LA RICOSTRUZIONE DELLE UNGHIE

Questa guida sintetica è dedicata a coloro che vogliono conoscere l'affascinante mondo delle unghie e alle professioniste del settore. Nella guida vengono spiegati, in modo semplice e breve, tutti i segreti per una perfetta applicazione dello smalto semipermanente sulle unghie naturali.

IMPORTANTE: in questa guida verranno fornite tutte le informazioni sui nostri prodotti Nail Store lasciando a voi la scelta di provarli.

La guida contiene una sintesi di basi tecniche per la stesura dello smalto semipermanente pertanto non sostituisce i Corsi Professionali e non è sufficiente per completare la vostra formazione.

Prima di applicare lo Smalto Semipermanente è importante sapere i prodotti e le attrezzature professionali da utilizzare:

Lampada UV
36W con Timer



Olio Rimuovi Cuticole



Smalto Semipermanente
Base Coat



Smalto Semipermanente
Top Coat



Smalto Semipermanente
Colorato



Nail Cleaner
Sgrassatore Unghie



Salviettine di Cellulosa
(Pads)



Nail Wraps
(fogli di alluminio)



Rimuovi Smalto
Semipermanente



Bastoncini in Legno d'Arancio



Buffer Mattoncino



Lima



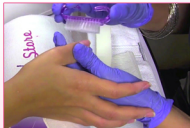
TUTTI I PASSAGGI PER L'APPLICAZIONE:

°PREPARAZIONE DELL'UNGHIA



Con un bastoncino in legno d'arancio o con uno spingi cuticole spingere le cuticole verso l'alto, ammorbidire con l'Olio Rimuovi Cuticole Nail Store al fine di staccarle dall'unghia.

Opacizzare con un buffer mattoncino tutta la superficie dell'unghia dal basso verso l'alto per togliere lo strato lucido sull'unghia.



Tramite una spazzolina o un pennello per la polvere rimuovere tutti i residui della limatura dalle unghie naturali.

TUTTI I PASSAGGI PER L'APPLICAZIONE:



Bagnare una Salviettina di Cellulosa Pads con il Nail Cleaner Sgrassatore Unghie ed attendere qualche secondo per verificare se l'unghia è stata opacizzata correttamente o se in alcuni punti è rimasta lucida.

Se in alcuni punti l'unghia è rimasta lucida vuol dire che non è stata opacizzata completamente e lo smalto semipermanente potrebbe sollevarsi dopo l'applicazione, quindi opacizzare nuovamente con il buffer mattoncino. Questa fase di preparazione è molto importante per avere un'ottima resa finale. Se l'unghia è molto fragile o grassa applicare il Primer e lasciare asciugare all'aria per 2 minuti.

°APPLICAZIONE SMALTO SEMIPERMANENTE

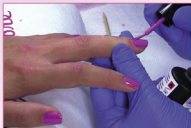
Applicare uno strato molto fine di Smalto Semipermanente Base Coat Nail Store sull'unghia naturale facendo molta attenzione a non toccare le cuticole e a non farlo colare lateralmente.

Se il prodotto si trova sopra le cuticole, la ricrescita di esse favorisce il sollevamento.



Polimerizzare in Lampada UV per 120 secondi.

TUTTI I PASSAGGI PER L'APPLICAZIONE:



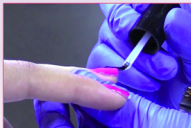
Applicare uno strato di Smalto Semipermanente Colorato Nail Store come uno smalto normale a strati sottili facendo attenzione a non toccare le cuticole e a non farlo colare ai lati.

Polimerizzare in Lampada UV per 120 secondi. Se si desidera una maggiore copertura applicare un secondo strato di colore e polimerizzare nuovamente in Lampada UV per 120 secondi.



Eliminare l'eccesso di colore con una Salviettina di Cellulosa Pads asciutta. In questo modo si evita di sporcare il pennello dello Smalto Semipermanente Top Coat Nail Store.

TUTTI I PASSAGGI PER L'APPLICAZIONE:



Applicare uno strato sottile di Smalto Semipermanente Top Coat Lucidante Nail Store facendo attenzione a non toccare le cuticole e a non farlo colare ai lati.

Polimerizzare in Lampada UV per 240 secondi in modo tale da avere un effetto più luminoso.



Sgrassare ora l'unghia per eliminare lo strato appiccicoso bagnando una Salviettina di Cellulosa Pads con il Nail Cleaner Sgrassatore Unghia Nail Store.

TUTTI I PASSAGGI PER L'APPLICAZIONE:

°RIMOZIONE SMALTO SEMIPERMANENTE



Per la rimozione dello Smalto Semipermanente utilizzare le Nail Wraps Nail Store.

Prendere una Nail Wraps Nail Store e bagnare la parte della spugna con il Gel Polish Rimuovi Smalto Semipermanente. Applicare la fascia sul dito con la parte della spugna sull'unghia e arrotolare il foglio di alluminio intorno al dito ben stretto.



Dopo 10/15 min togliere le Nail Wraps. Rimuovere gli eventuali residui di Smalto Semipermanente Colorato Nail Store rimasti sull'unghia con un bastoncino di legno.



Se al momento dell'applicazione dello Smalto Semipermanente Colorato è stato applicato il Primer Nail Store rimuovere lo smalto semipermanente con Lima Grana 100/180 facendo attenzione a non danneggiare l'unghia.